

Les taux de chômage en Bretagne

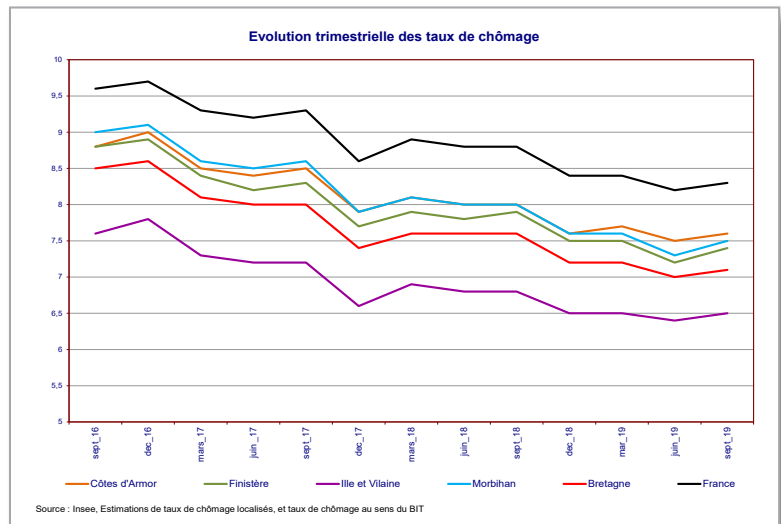
au 3^{ème} trimestre 2019

Au 3^{ème} trimestre, en Bretagne, le taux de chômage localisé progresse de 0,1 point et s'établit à 7,1% de la population active. En France métropolitaine, la hausse est de même ampleur et le taux de chômage se situe à 8,3%. En Bretagne comme au niveau national, le taux de chômage a cependant reculé de 0,5 point en un an.

Ce trimestre, comme au niveau régional, le taux de chômage progresse dans les quatre départements bretons. A 6,5%, ce taux est nettement inférieur en Ile-et-Vilaine que dans les trois autres départements où il évolue entre 7,4% dans le Finistère et 7,6% dans les Côtes-d'Armor.

Hormis la Corse, où il perd 0,1 point, le taux de chômage est en hausse de 0,1 à 0,2 point dans toutes les régions métropolitaines.

La Bretagne reste au premier rang des régions ayant le plus faible taux de chômage, devant les Pays de Loire (7,2%). A l'opposé, les Hauts-de-France présentent toujours le taux de chômage le plus élevé des 13 régions françaises avec 10,5%.

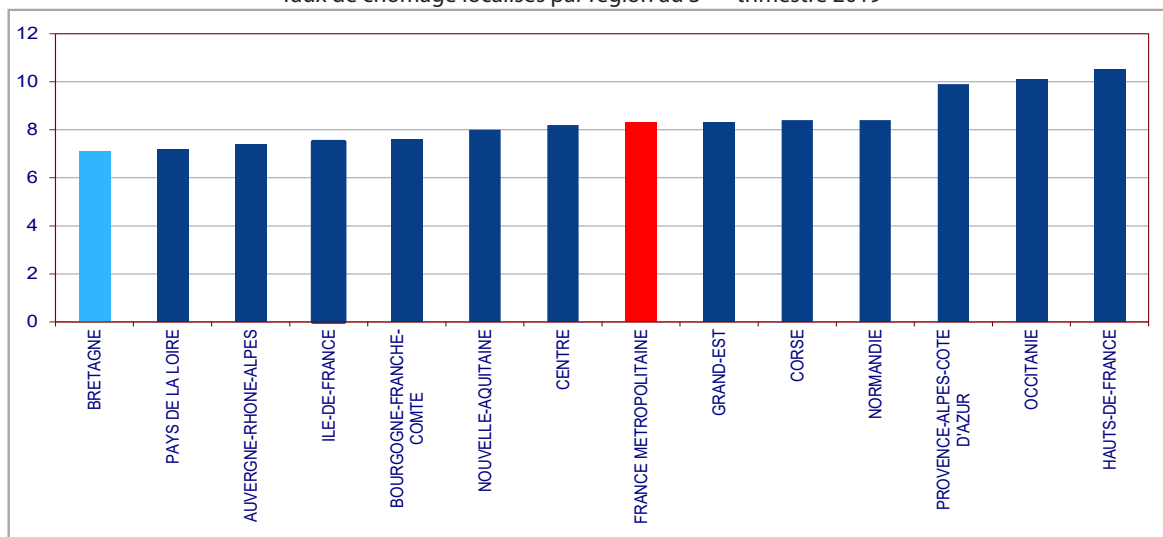


	sept_16	dec_16	mars_17	juin_17	sept_17	dec_17	mars_18	juin_18	sept_18	dec_18	mar_19	juin_19	sept_19
Côtes d'Armor	8,8	9	8,5	8,4	8,5	7,9	8,1	8	8	7,6	7,7	7,5	7,6
Finistère	8,8	8,9	8,4	8,2	8,3	7,7	7,9	7,8	7,9	7,5	7,5	7,2	7,4
Ile et Vilaine	7,6	7,8	7,3	7,2	7,2	6,6	6,9	6,8	6,8	6,5	6,5	6,4	6,5
Morbihan	9	9,1	8,6	8,5	8,6	7,9	8,1	8	8	7,6	7,6	7,3	7,5
Bretagne	8,5	8,6	8,1	8,0	8,0	7,4	7,6	7,6	7,6	7,2	7,2	7,0	7,1
France	9,6	9,7	9,3	9,2	9,3	8,6	8,9	8,8	8,8	8,4	8,4	8,2	8,3

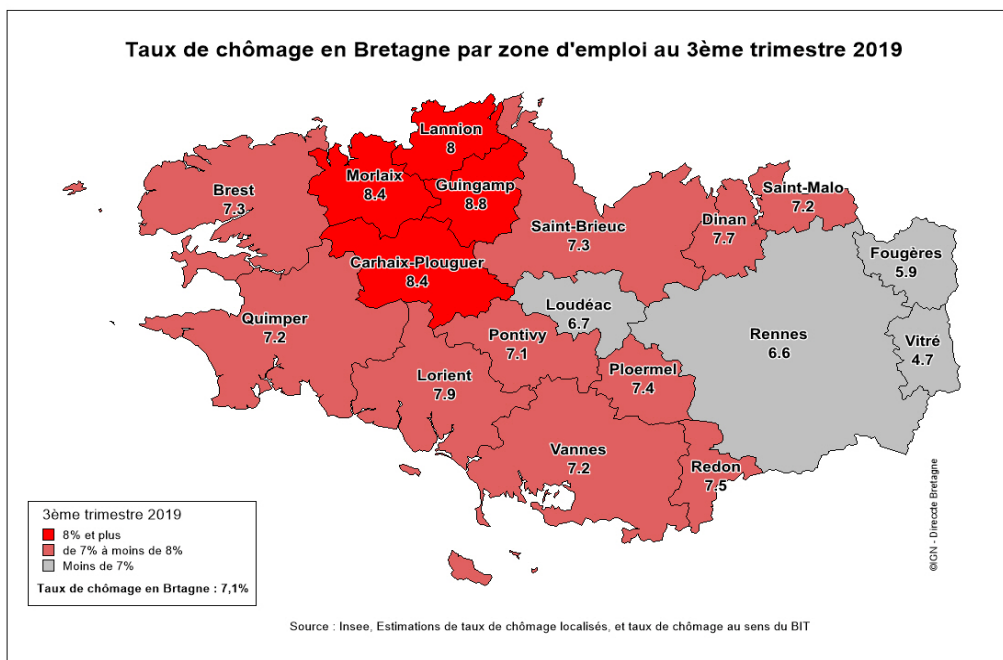
Source : Insee, Estimations de taux de chômage localisés, et taux de chômage au sens du BIT

Le taux de chômage est le rapport entre le nombre de chômeurs au sens du bureau international du travail (BIT) sur la population active. Est considéré comme chômeur une personne en âge de travailler de 15 ans et plus et qui répond simultanément à 3 conditions :
 - être sans emploi, c'est à dire ne pas avoir travaillé, ne serait-ce qu'une heure, durant une semaine de référence ;
 - être disponible pour prendre un emploi dans les 15 jours ;
 - avoir cherché activement un emploi dans le mois précédent ou en avoir trouvé un qui commence dans moins de trois mois.

Taux de chômage localisés par région au 3^{ème} trimestre 2019

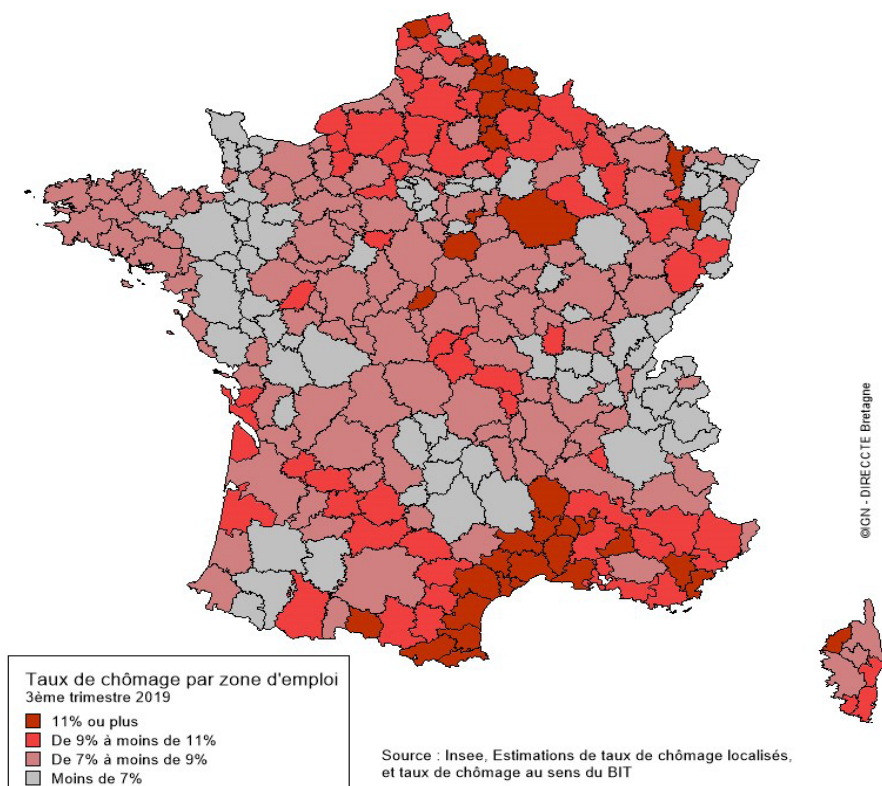


Taux de chômage en Bretagne par zone d'emploi au 3ème trimestre 2019



La hausse du taux de chômage touche treize des dix-huit des zones d'emploi bretonnes. Il est stable dans celles de Dinan, Quimper, Saint-Brieuc et Vannes et recule de 0,1 point dans celle de Carhaix-Plouguer. Les hausses les plus sensibles affectent les zones d'emploi de Ploërmel (+0,4 point), Loudéac, Redon et Rennes (+0,3 point). La zone d'emploi de Guingamp culmine toujours avec un taux de chômage de 8,8%, devant celle de Carhaix-Plouguer et Morlaix (8,4%). A l'opposé, la zone d'emploi de Vitré demeure le secteur géographique où ce taux est le plus bas en Bretagne (4,7%), soit le 5ème plus faible des zones d'emploi de France métropolitaine.

Taux de chômage en France métropolitaine par zone d'emploi au 3ème trimestre 2019



Date de diffusion : 31 décembre 2019
 Prochaine publication : 31 mars 2020

