

Les taux de chômage en Bretagne

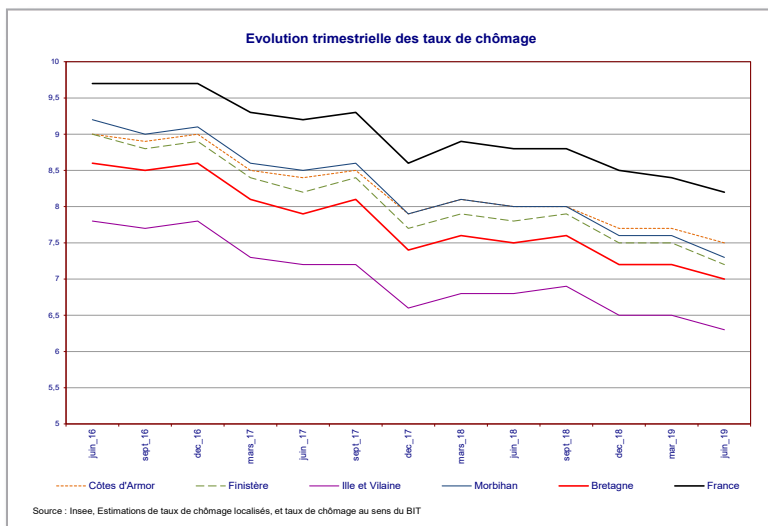
au 2^{ème} trimestre 2019

Au 2^{ème} trimestre, en Bretagne, le taux de chômage localisé recule de 0,2 point et s'établit à 7% de la population active. En France métropolitaine, la baisse est de même ampleur et le taux de chômage se situe à 8,2%. En Bretagne comme au niveau national, c'est le plus bas niveau depuis le 1^{er} trimestre 2009.

Ce trimestre, comme au niveau régional, le taux de chômage fléchit dans les quatre départements bretons. A 6,3%, ce taux est nettement inférieur en Ile-et-Vilaine que dans les trois autres départements où il est compris entre 7,2% dans le Finistère et 7,5% dans les Côtes-d'Armor.

Le taux de chômage régresse dans toutes les régions métropolitaines, de -0,4 point en Corse à -0,1 point en Auvergne-Rhône-Alpes et dans le Grand-Est.

La Bretagne reste au premier rang des régions ayant le plus faible taux de chômage, au même niveau que les Pays de Loire (7%). A l'opposé, les Hauts-de-France présentent toujours le taux de chômage le plus élevé des 13 régions françaises avec 10,4%.



Taux de chômage localisés trimestriels en Bretagne et par département

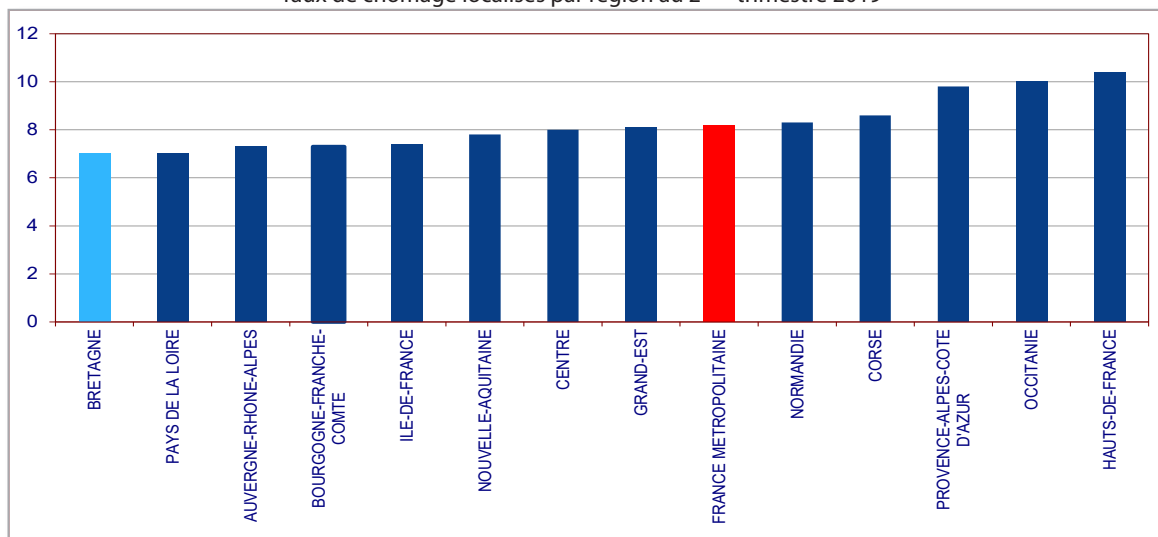
	juin_16	sept_16	dec_16	mars_17	juin_17	sept_17	dec_17	mars_18	juin_18	sept_18	dec_18	mars_19	juin_19
Côtes d'Armor	9	8,9	9	8,5	8,4	8,5	7,9	8,1	8	8	7,7	7,7	7,5
Finistère	9	8,8	8,9	8,4	8,2	8,4	7,7	7,9	7,8	7,9	7,5	7,5	7,2
Ile et Vilaine	7,8	7,7	7,8	7,3	7,2	7,2	6,6	6,8	6,8	6,9	6,5	6,5	6,3
Morbihan	9,2	9	9,1	8,6	8,5	8,6	7,9	8,1	8	8	7,6	7,6	7,3
Bretagne	8,6	8,5	8,6	8,1	7,9	8,1	7,4	7,6	7,5	7,6	7,2	7,2	7,0
France	9,7	9,7	9,7	9,3	9,2	9,3	8,6	8,9	8,8	8,8	8,5	8,4	8,2

Source : Insee, Estimations de taux de chômage localisés, et taux de chômage au sens du BIT

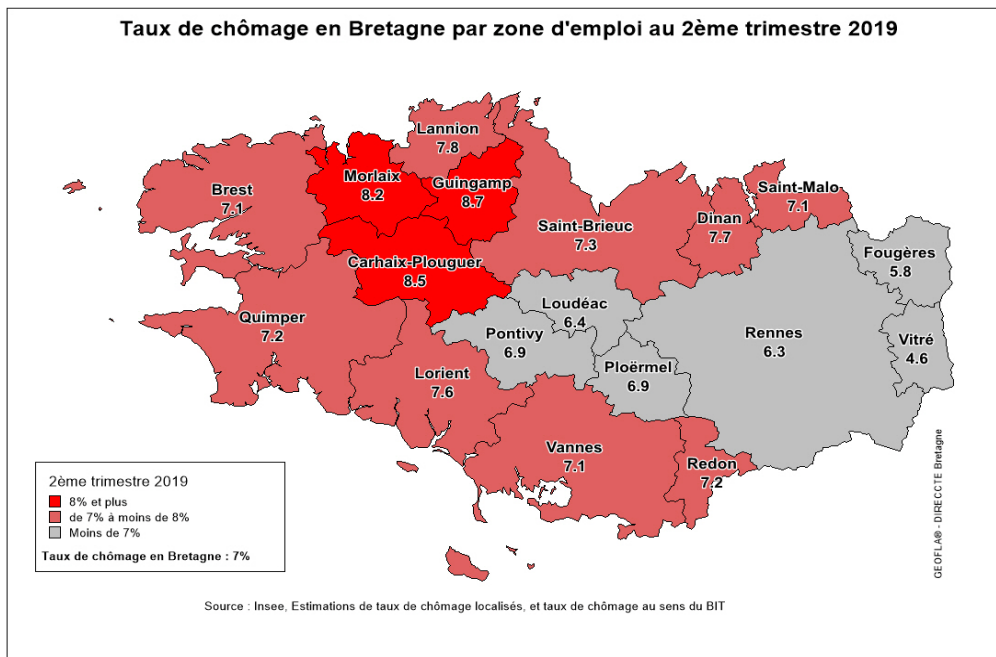
Le taux de chômage est le rapport entre le nombre de chômeurs au sens du bureau international du travail (BIT) sur la population active. Est considéré comme chômeur une personne en âge de travailler de 15 ans et plus et qui répond simultanément à 3 conditions :

- être sans emploi, c'est à dire ne pas avoir travaillé, ne serait-ce qu'une heure, durant une semaine de référence ;
- être disponible pour prendre un emploi dans les 15 jours ;
- avoir cherché activement un emploi dans le mois précédent ou en avoir trouvé un qui commence dans moins de trois mois.

Taux de chômage localisés par région au 2^{ème} trimestre 2019

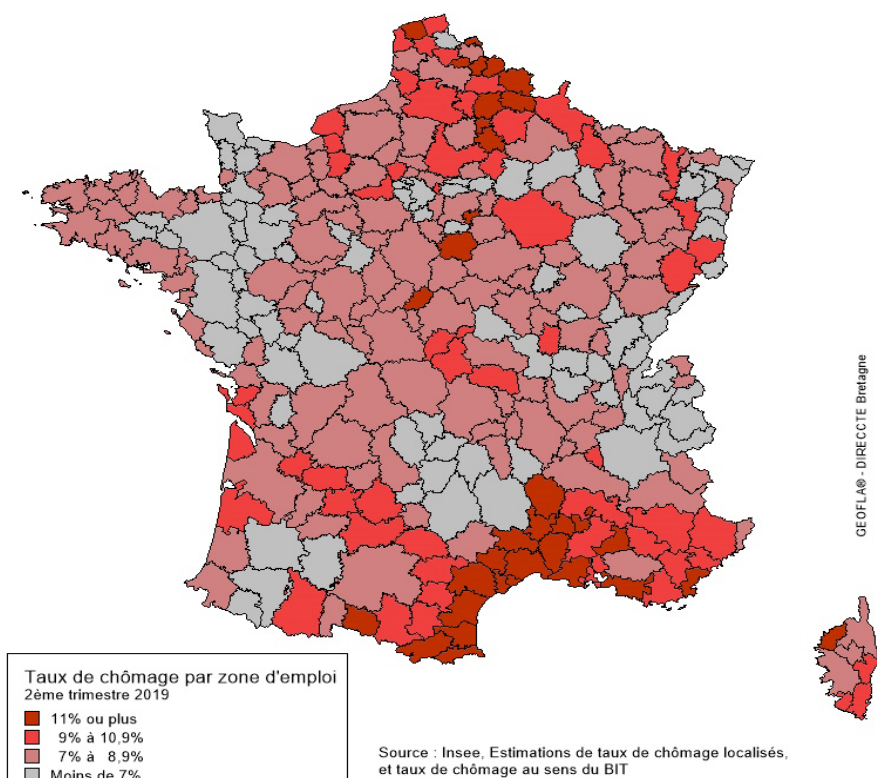


Taux de chômage en Bretagne par zone d'emploi au 2ème trimestre 2019



La baisse du taux de chômage profite à l'ensemble des zones d'emploi, hormis celles de Guingamp et Redon qui restent stables. Il fléchit ainsi de 0,4 point dans la zone d'emploi de Lorient, de 0,3 point dans celles de Brest, Morlaix, Vitré, Vannes, Dinan, Lannion et Quimper. La zone d'emploi de Guingamp culmine toujours avec un taux de chômage de 8,7%, devant celle de Carhaix-Plouguer (8,5%). A l'opposé, la zone d'emploi de Vitré demeure le secteur géographique où ce taux est le plus bas en Bretagne (4,6%), soit le 4^{ème} plus faible des zones d'emploi de France métropolitaine.

Taux de chômage en France métropolitaine par zone d'emploi au 2ème trimestre 2019



Date de diffusion : 30 septembre 2019
Prochaine publication : Décembre 2019



Réalisation : DIRECCTE de Bretagne / service E.S.E (études, statistiques, évaluation)
Courriel : direccte-bretag.ese@direccte.gouv.fr
www.bretagne.direccte.gouv.fr Rubrique "études et statistiques"

